

signet®  
bewegende Formen



[signet-betten.de](http://signet-betten.de)

## Wert-voller als je zuvor

Wie umfangreich und tiefgreifend sich unsere Welt derzeit verändert, war lange unvorstellbar. Wir kommen nicht umhin, uns zu fragen: Wie gehen wir damit um? Was müssen wir schlichtweg akzeptieren, was können wir beeinflussen? Zu welchem Beitrag sind wir womöglich sogar verpflichtet?

Die Antworten wollen behutsam entwickelt werden, auf die Schnelle werden wir sie nicht finden. Wahrscheinlich auch nicht in unserer aktuellen Kollektion, mag sie mit noch so viel Weitblick und Einfallsreichtum entwickelt worden sein. Kein Möbel löst existenzielle Fragen, dessen sind wir uns bewusst.

Aber: Ein Möbel kann durchaus Bedeutung erlangen. Ein Signet-Möbel sogar mit Gewissheit. Denn die Kraft, das Geschick, die Besonnenheit und die unübersehbare Liebe für Details, die wir ungeachtet aller Hürden und Herausforderungen in unsere Arbeit stecken, verleiht jedem einzelnen unserer „Herzstücke“ etwas spürbar Substanzielles. Etwas, das in Zeiten wie diesen wertvoller ist als je zuvor: Verbindlichkeit.

Ein Signet-Möbel ist ein durch und durch ehrliches, zuverlässiges und wertbeständiges Möbel und fraglos schön. Es kann Sie jeden Tag aufs Neue erfreuen, Ihnen Geborgenheit vermitteln, Veränderungen begleiten und Sie buchstäblich zur Ruhe kommen lassen. Nicht zuletzt, um sich den kleinen und den großen Fragen unserer Zeit zu widmen. Es wäre uns eine aufrichtige Freude, Ihr Leben um ein solches Möbel zu bereichern.

**Das Team von Signet**



# SORAYA

Polsterbett mit Fahne

Begleiter: Konsole Vince, schwebend montiert und LED Leuchten





Stoff Tessin creme, Tisch und Umrandung Zirbe. Holzfuß HAZ15. Liegefläche 180 x 200 cm, Gesamthöhe 101 cm, Gesamtbreite (inkl. Ablagen) 260 cm.



# BENAZIR

mit integrierten Seitenablagen.  
Optional mit Holzumrandung, Zirbenholz oder Eiche



Stoff Amir lichtgrau, Keder Lana anthrazit. FüÙe Aluminiumguss AS15 Feinstruktur schwarz, LiegefläÙe 180 x 200 cm  
Gesamthöhe 114 cm, Wange 27 cm hoch.



# SHIRIN

Polsterbett: Kopfteil mit Spitzkissenoptik und umlaufendem Keder  
Begleiter: Beistelltisch Linea, Sessel Vito



mit Fuß HE15 Eiche natur geölt



mit Bettkasten Variante 2

# SANEM

mit unterlegten Seitenböden.  
Begleiter: Konsole Vince mit  
Schubkasten, schwebend montiert,  
Hockerbank Matheo.



**Stoff Amir natur, Kopfteil seitlich unterlegt mit Leder Alamo curry. Liegefläche 180 x 200 cm Gesamthöhe 112 cm, Wange 27 cm hoch.**



## Macht Freude. Macht Sinn. Gewinnt Preise. Und Herzen. Design à la Signet.

Kann *gutes* Design unser Leben besser machen? Wir glauben: Ja. Alles, was uns dauerhaft mit seiner Schönheit, seinem Sinn, seinem Wert erfreut, ist ein Geschenk.

Nicht zuletzt deshalb investieren wir derart viele Gedanken, Impulse und Erfahrungen in das Design unserer Modelle, in das immer wieder „perfekte“ Ausrastieren von Ästhetik, Komfort und Funktion. Erst wenn das gelingt, so unsere Überzeugung, erwacht etwas zum Leben, was vorher „nur“ Material war. Es entsteht ein Möbel mit Charakter, das unser Leben und Wohnen spürbar bereichert.

Dafür bedarf es neben hochwertigen Rohstoffen und handwerklichem Geschick jeweils vieler guter Überlegungen. Lebens- und Wohnformen verändern sich zusehends; nichts bleibt, wie es ist. Wie erschafft man bei aller Dynamik ein beruhigend langlebiges, wahrhaftiges, beständig schönes Möbel? Klassisch genug, um sich nicht satt zu sehen, gleichzeitig aber so zeitgemäß und klug konstruiert, dass es sogar zukünftigen Bedürfnissen folgen kann? Diese und viele weitere Fragen fließen in jedes einzelne Signet-Möbel, beeinflussen einen immer wieder anspruchsvollen wie fesselnden Gestaltungsprozess.

Der Lohn des Ganzen? Ja, auch Designpreise. Dazu mittlerweile mehr als ein Dutzend Bestseller, vier davon mit Kultstatus. Aber in erster Linie: Ihr Zuspruch, Ihre Treue, Ihre offensichtliche Begeisterung für unsere Möbel.

### **Perfektionismus als Muss**

Wir bekennen uns: In Sachen Gestaltung und Konstruktion sind wir Pedanten. Weil es enormer Akkuratessbedarf, damit aus einem Sofa später ruckzuck und mühelos ein Bett wird. Und wieder ein Sofa. Und wieder ein Bett. Und wieder (...).



Stoff Genua stone, Knöpfe Stoff Genua stone. Liegefläche 200 x 200 cm Gesamthöhe 140 cm, Wange 27 cm hoch. Füße Aluminiumguss AB15



Amira Q - quadratische Heftung



Amira R - Rautenheftung

# AMIRA

Betthaupt mit Rautenheftung oder quadratischer Heftung  
Begleiter: Beistelltisch Vince, Hocker Zapallo



# REZA

Polsterbett mit Seitenbodenkissen mit Keder oder mit Spitzkissen  
Begleiter: Beistelltisch Linea, Hocker Big Jack



Seitenbodenkissen mit Keder



Spitzkissen



Polsterbett Reza im Stoff Lago lagoon, mit Seitenbodenkissen und gleichfarbigem Keder. Liegefläche 180 x 200 cm,  
Wangen 27 cm hoch, Aluminiumgussfuß AS15 Feinstruktur schwarz,



# OAKLAND

konzentriert sich auf das Wesentliche.  
Begleiter: Beistelltisch Vince mit Schubkasten.

Oakland mit niedrigem Kopfteil, Stoff Simba creme, Liegefläche 180 x 200 cm, Gesamthöhe 80 cm, Wangen 27 cm hoch,  
Aluminiumfüße AB15



optional mit Fächern in der Ablage



## ARAD

Design: Jörg Wulff  
Bis ins Detail einfallsreich -  
„schwebende Leichtigkeit“.  
Begleiter: Sessel Jester Club, Hocker Little Joe



Arad im Stoff Murcia curcuma, mit Ablagefläche, Fächer, Bettumrandung in Eiche natur geölt. Liegefläche 180 x 200 cm, Gesamthöhe 92 cm, Wangen 27 cm, Füße HA-solid



## Sie entstehen aus klaren Werten und mit unserer Hände Arbeit: bewegende Formen.

So raffiniert ein Signet-Modell und seine Funktionen auch sein mögen, das Fundament ist stets das gleiche: Grundsolides, ehrliches Handwerk. Gepaart mit den klaren Werten der Gründer, mit viel Herzblut, Einfallsreichtum und wohldosiertem Mut, entstand aus diesem Fundament in mehr als 30 Jahren die unverkennbare Geschichte eines oberfränkischen Traditionsunternehmens.

Wir sind stolz auf diese Geschichte. Nicht, weil wir das Gestern verklären wollen, sondern weil wir überzeugt sind: Zukunft braucht Herkunft. So ist es uns Freude und Bedürfnis zugleich, das für Signet charakteristische Wertesystem zu erhalten und weiterhin mit dieser Hingabe, dieser sichtbaren Begeisterung für Qualität, diesem ausgeprägtem Verantwortungsbewusstsein ans Werk zu gehen. Mit einem familiären Team, das wir aufrichtig schätzen. Und mit der Treue zu unserem heimischen Produktionsstandort Hochstadt. Es ist kein Geheimnis: Unsere Möbel leben von diesen Werten. Sie begründen deren Seele und Substanz und somit deren – **bewegende Formen.**



# LEILA

ein eleganter Auftritt.  
Variante Boxspring.

# PORTLAND

mit wattierter Biese - glamouröse Lässigkeit.



Portland und viele andere Betten unserer Kollektion sind auch als Boxspring Variante lieferbar.



**Stoff Genua dunkelblau, mit integriertem Bettkasten, Liegefläche 90 x 200 cm, Breite ca. 211 cm, mit  $\frac{3}{4}$  Rücken und 1 Seitenteil.**



# TATU

Daybed mit Geheimnis  
Begleiter: Beistelltisch Linea

Weiter Informationen zu Größen und Ausführungen finden Sie ab Seite 30 oder unter <https://signet-betten.de>

## POLSTERBETT

### Querschnitt der Seitenwangen eines Polsterbettes

1. Verwindungssteife Konstruktion aus massiver Tischlerplatte.
2. Für abziehbare Bezüge eingefräste Nut, um Bezug flächenbündig ankleben zu können.
3. Innenverkleidung mit schwarzem Stoff. Bedeckt beim fertigen Bett die komplette Innenseite.
4. Polsterauflage aus Polyätherschaum mit einer klettfähigen Vliesauflage.
5. Bezug mit Klettband. (Bei abziehbaren Bezügen.)
6. Massiver Metallwinkel zur Verbindung der Wangen und Befestigung des Fußes.
7. Rasterbeschlag mit verstärktem Metallwinkel zur Aufnahme der Lattenrahmen - 4-fach höhenverstellbar.

Durchgehende Mittelzarge mit höhenverstellbarem Stützfuß bei Breite 160, 180 und 200 cm.

Verstärkung des Bettrahmens bei den Breiten 120 und 140 cm gegen Aufpreis möglich. 2 x Querleisten mit Stützfuß, 26 cm vom Rand montiert. (Sinnvoll bei starker Belastung.)

## BOXSPRINGBETT

### Querschnitt der Komponenten eines Boxspringbettes

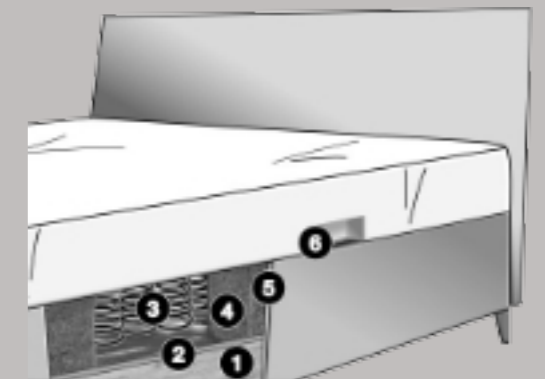
1. Rahmenkonstruktion aus massiver Fichte
2. Abdeckplatte gelocht (zur besseren Durchlüftung.)
3. Taschenfederkern (500er TFK = 500 Federn auf einer Fläche von 100 x 200 cm. Stoffhülle aus Non-Woven.)
4. Ummantelung aus hochwertigem Polyätherschaum
5. Abdeckung aus einer Schaum- und Polyestervlies-Auflage
6. Stoffbezug mit atmungsaktivem AntiRutsch Bezug auf der Oberseite für sicheren Halt der Matratze

Ab 140 cm Breite bestehend aus 2 Boxen.  
Bezug immer abziehbar. (Klettbusse im Ganzen)

## POLSTERBETT



## BOXSPRINGBETT



**Viele Betten unsere Kollektion sind auch als Boxspringbett lieferbar.**

Lassen Sie sich den Unterschied auf unserer Webseite anzeigen: <https://signet-betten.de>



# WIRBAUEN IHRWUNSCHBETT

Von der Holzleiste beginnend, fertigen wir bei **Signet** alle Betten, Nachtkonsolen, Tische, Sessel, Bänke und Kissen in unseren **eigenen Werkstätten**.

Die Betten von Signet erhalten Sie in den Breiten 120, 140, 160, 180 und 200 cm, sowie den Längen 200, 210 und 220 cm. Die verstellbare Rahmenauflage kann alle gängigen Einlegesysteme, wie Lattenrahmen oder Boxspring-Inside aufnehmen.

Aus einer frei kombinierbaren Auswahl an Kopfteilen, Wangenhöhen und Füßen, kreieren Sie Ihr Wunschbett.

Wählen sie aus einer umfangreichen Auswahl an Bezugsmaterialien.



**Betten Shirin und Soraya:**

**Kopfteil inkl. Füße (Gesamthöhe)**  
im Wunschmaß von **80 - 125 cm**  
lieferbar.

## KOPFTEILVARIANTEN



**Shirin**

gepolstertes Kopfteil mit umlaufendem Keder. Gesamthöhe 114 cm. **Nach Wunsch in den Höhen 80 - 125cm lieferbar.** Tiefe 10 cm. Bezug in Stoff abnehmbar.



**Soraya**

gepolstertes Kopfteil mit umlaufender Fahne. Gesamthöhe 114 cm. **Nach Wunsch in den Höhen 80 - 125 cm lieferbar.** Tiefe 10 cm. Bezug in Stoff abnehmbar.



**Benazir**

Schalenkopfteil mit integriertem, schwenkbarem Tisch, Gesamthöhe 101 cm, Kopfteilstärke innen 10 cm. Kopfteiltiefe Gesamt 24 cm (ohne Tisch). Bezug nicht abziehbar.



**Sanem**

gepolstertes nach hinten gebogenes Kopfteil mit unterlegten Seitenböden. Gesamthöhe 112 cm, Kopfteiltiefe 16 cm. Bezug in Stoff abnehmbar.



**Reza**

mit vorgelegtem Spitzkissen. Gesamthöhe 102 cm. Bezug im Standard: Festpolster.



**Reza**

mit vorgelegtem Seitenbodenkissen mit Keder. Gesamthöhe 102 cm. Bezug im Standard: Festpolster



**Oakland**

Gepolstertes Kopfteil mit betonter kubischer Formensprache. Tiefe 11 cm. Wahlweise in einer Gesamthöhe von 80 und 100 cm lieferbar. Bezug in Stoff abnehmbar.



**Portland**

Gepolstertes Kopfteil mit wattierter Biese. Wahlweise in einer Gesamthöhe von 80 und 100 cm lieferbar. Bezug in Stoff abnehmbar.



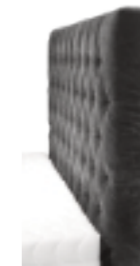
**Leila**

gepolstertes, sich nach oben verjüngendes Kopfteil mit akzentuierendem Keder. Gesamthöhe 111cm. Tiefe 10 cm. Bezug in Stoff abnehmbar.



**Arad**

Kopfteil mit eingearbeiteter Ablage aus Holz, wahlweise mit eingelassenen Fächern auf beiden Seiten. Detail: Lederschlaufe. Gesamthöhe 92 cm. Kopfteiltiefe 27 cm. Bezug nicht abziehbar.



**Amira-R**

Kopfteil mit Rautenheftung. Gesamthöhe 140 cm. Tiefe 12 cm. Knöpfe in Absatzfarbe gegen Mehrpreis. Bezug nicht abziehbar.



**Amira-Q**

Kopfteil mit quadratischer Heftung. Gesamthöhe 140 cm. Tiefe 12 cm. Bezug nicht abziehbar.

Höhenangaben beziehen sich auf die Ausführung Polsterbett.

## ABZIEHBARKEIT

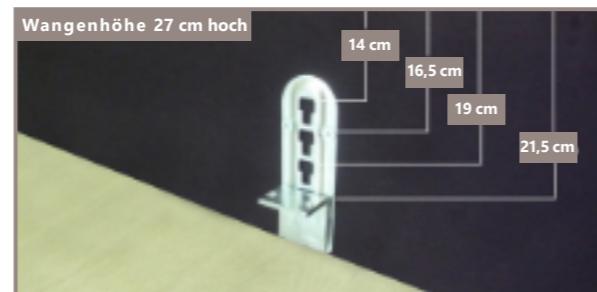
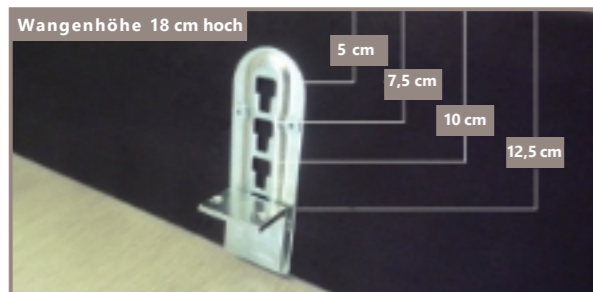
Abziehbares Bettgestell gegen Mehrpreis lieferbar.



## WANGENHÖHE

**Wangenhöhe:** Die Wangen des Bettgestells sind in den **Höhen 18 und 27 cm** lieferbar.

**4-fach** verstellbare Auflage für Lattenrahmen:



## BETTKASTEN

Auf Wunsch fertigen wir Ihr Bett mit Bettkasten. Sie können zwischen 2 Varianten wählen. Die Bettkastenvarianten finden Sie unter: <https://signet-betten.de/Polsterbett/>



## FUSSAUSFÜHRUNGEN

### HOLZ



**HA15** massive **Buche**, **HAE15 Eiche**, 15 cm hoch und **HA20 Buche**, 20 cm hoch, (4,5 x 4,5 cm/b x t), mit gerundeten Kanten, schwebend montiert, in Signet Beiz- und Lacktönen. Als **HAZ15 Zirbe**, unbehandelt, 15 cm hoch lieferbar.



**HE 15** massive **Eiche** über Eck stehend, in geölt, natur lackiert oder Signet Beiztönen, 15 cm hoch und als **HE 18**, 18 cm hoch. **HN 15**, 15 cm hoch und als **HN 18**, 18 cm hoch auch in **Nussbaum** massiv erhältlich.

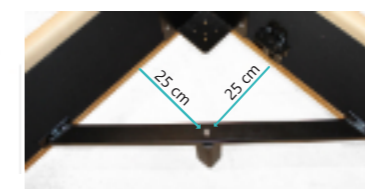


**VE 15** massive **Eiche** an der Ecke montiert, in geölt, natur lackiert oder Signet Beiztönen, 15 cm hoch und als **VE 18**, 18 cm hoch, (8 x 8 cm/b x t) erhältlich.

### METALL



**AB15 Aluminiumgussfuß** mit gebürsteter Oberfläche, 15 cm hoch.



**HA-solid** Holzfuß aus massiver Buche schwarz lackiert. Montiert an einer Quertraverse aus Metall, die zusätzlich für besondere Festigkeit des Rahmens sorgt. **HA-solid 15**, 15 cm hoch und als **HA-solid 20**, 20 cm hoch, (4,5 x 4,5 cm/b x t) lieferbar. Der Fuß kann auch bei der Ausführung mit Bettumrandung montiert werden.



**AS 15 Aluminiumgussfuß** mit schwarzer Oberfläche in Feinstruktur, 15 cm hoch.

Alle Bettwangen sind auf Wunsch mit einer **3-seitig** umlaufenden **Holzzerleiste** in **Eiche** oder **Zirbe** lieferbar. Die Gesamthöhe der Wange bleibt auch mit der Leiste gleich hoch (18 bzw. 27 cm) und lässt dadurch die Kombination mit jedem Kopfteil zu. In dieser Ausführung ist die Abziehbarkeit der Wangen nicht auswählbar.



# NACHTKONSOLEN TISCHE BÄNKE HOCKER

Von der feinen Nachtkonsole, über den zeitlosen Beistellsessel und die praktische Bettbank, bis zu den Dekokissen, bieten wir ein umfangreiches Rahmenprogramm zur Gestaltung Ihres Schlafzimmers.



Die Tische **Vince** sind in Eiche und Nussbaum in den Signet Farbtönen lieferbar. Zur Auswahl stehen die schwebend montierte Konsole mit Schublade, sowie die Tische mit Schublade, drehbarer oder abnehmbarer Tischplatte. Gestelle in Edelstahl geschliffen oder Feinstruktur schwarz. Gesamthöhe 55 cm. Kästchen 30 x 30 x 11 cm.



Sämtliche Zubehör-Artikel auf diesen Seiten sind in verschiedenen Ausführungen, in vielen Farben, Bezügen und Holzarten lieferbar.

Unter <https://signet-betten.de/> erfahren Sie mehr.



**Linea:** Linea Tischplatte in Eiche und Nussbaum in den Signet Farbtönen. Gestelle in Edelstahl geschliffen oder Feinstruktur schwarz. 35 x 35 cm oder 35 x 60 cm. Gesamthöhe 55 cm.



Bettbank: **Matheo** Höhe 40 cm, Tiefe 33 cm. Breite: 100, 120, 140, 160, 180 cm. In verschiedenen Ausführungen lieferbar.

**Little Joe**  
Durchmesser ca 46  
Höhe ca. 50 cm



**Big Jack**  
Durchmesser ca 94 cm  
Höhe ca. 40 cm



Sessel **Vito**, der Extravagante. Mit Dreh- und Wippfunktion, Breite ca. 73 cm.



Sessel **Camilla**  
Der universelle Beistellsessel. Auf Wunsch mit abziehbarem Bezug.





**LED -Beleuchtung:**

Leuchte mit flexiblem, schwarz ummanteltem Schwanenhals und Touch Schalter; Warmlicht LEDs. Integriert: zwei USB Ladebuchsen für Mobiltelefone und Tablets.



Hocker: **Bono** 37 x 37 cm, Höhe 50 cm. mit passendem Tablett **Charly** 38,5 x 38,5 cm Höhe 5 cm.



Sessel **Zapallo** Höhe 79 cm.



Hocker **Zappalo** Höhe 48 cm.



**Sue** Chaiselongue links oder rechts lieferbar.. Breite ca. 67 cm, Tiefe ca. 139 cm.



Sessel **Jester Club** Breite 79 cm, Höhe 80 cm. Sitzhöhe 42 cm. Kleiner Clubsessel mit Drehkreuz in vielen Ausführungen.

Sessel **Sue**, die zeitgemäße Interpretation des Cocktailsessels. Optional auch ohne Steppung in Rücken und Sitz erhältlich. Breite 71 cm, Höhe 74 cm, Sitzhöhe 44 cm



# Wo ein Möbel ist, ist auch ein Fußabdruck. Aber wir setzen viel daran, auf kleinem Fuß zu leben.

Nachhaltigkeit ist ein großes Wort. Ein ganz schön strapaziertes noch obendrein. Die Ausrichtung an sich allerdings halten wir für alternativlos; jeder von uns beeinflusst mit seinen Entscheidungen das Heute und das Morgen, den Kreislauf des Lebens, dem wir alle angehören. Verantwortungsbewusst, gewissenhaft und weitsichtig zu agieren, betrachten wir daher schlichtweg als verpflichtend. Diese Überzeugung ist somit Teil unserer unternehmerischen Haltung, nachweislich und von Gründung an. Denn machen wir uns nichts vor – kein Möbel wird ohne ökologischen Fußabdruck produziert, auch keines von Signet.

Weil wir diesen Fußabdruck aber so klein wie möglich halten wollen, leiten wir aus dieser Haltung fortlaufend konkrete Maßnahmen ab, wie beispielsweise die Stromerzeugung via Photovoltaik, die Holzresteverwertung in unserer Heizanlage oder die Verwendung recycelter und recyclingfähiger Verpackungsfolie. Wichtig ist uns auch der kontinuierlich wachsende Anteil an recycelten Bezugstoffen in unserer Kollektion. Und natürlich setzen wir unverändert auf die ausschließlich heimische Produktion und bevorzugen, wann immer möglich, regionale Rohstoffe und Zulieferer.

## (Öko-)Logische Konsequenz

Fast schon selbstredend: Unser freiwilliger Beitritt zum „Klimapakt Möbelindustrie“ der DGM. Wir verpflichten uns damit zur steten Reduktion unserer CO2-Emissionen – zukunftsverantwortlich und als Beitrag zu den UN-Klimaschutzzielen.

100% **SIGNET**  
100% **DEUTSCHLAND**





## IMPRESSUM

Herausgeber: Signet Wohnmöbel GmbH  
Bayernstraße 9, 96272 Hochstadt am Main  
Tel. 09574 / 654 70 - 0  
info@signet-moebel.de, www.signet-moebel.de  
www.signet-betten.de

Die Angaben in diesem Katalog sind gültig zur Zeit der Drucklegung.  
Änderungen des Angebotes sowie Irrtum sind vorbehalten.  
Farbabweichungen sind drucktechnisch bedingt möglich.  
Alle Maße sind ca. Maße gemessen an den äußeren Punkten  
Design: Signet Designstudio, sofern nichts anderes angegeben.

© 2023 by Signet Wohnmöbel GmbH

