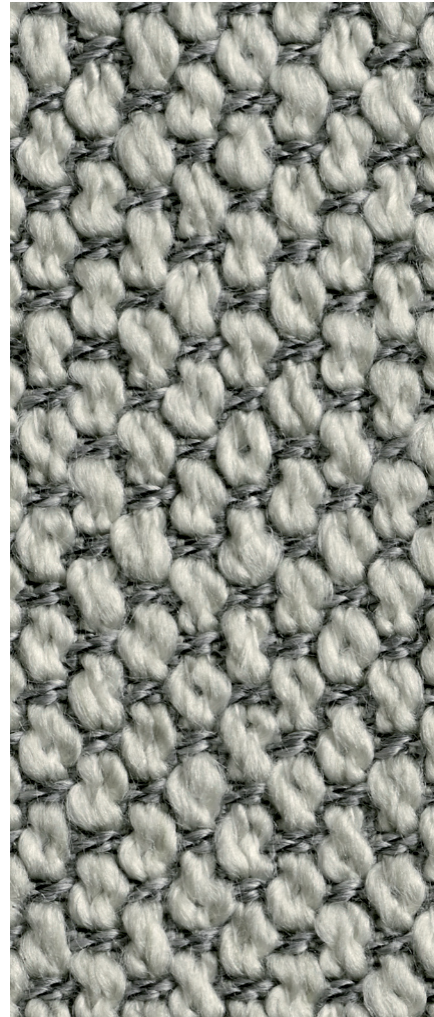




blau-kupfer



creme-grau



anthrazit



stahl

## Varese

Varese ist ein Q2 Stoff aus der Hightex Manufaktur Rohleder mit einer eindrucksvollen Hoch-Tief-Struktur. Der Stoff ist angenehm weich, strahlt jedoch dazu eine hohe Robustheit aus. Varese wird ohne chemische Ausrüstung produziert, auf Hautverträglichkeit geprüft und ist für Allergiker geeignet. Es steht eine umfangreiche Reinigungs- und Pflegeanleitung zur Verfügung.

Stoffgruppe F

88% PC, 12% PL

Scheuertouren: 35.0000

Lichtechtheit: 3 bis 4

Pillingbildung: 6 bis 7