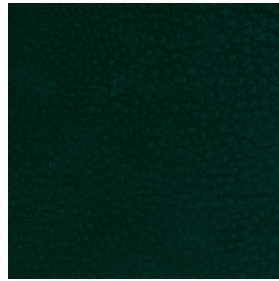
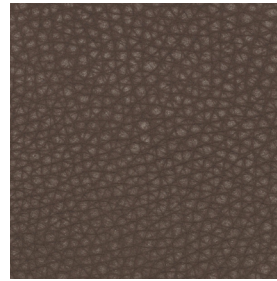


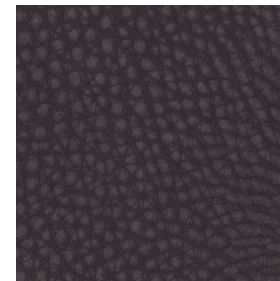
marine



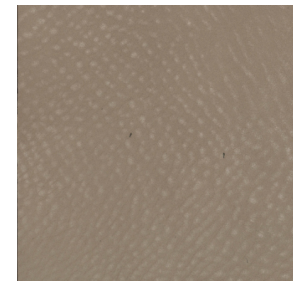
forest



cappuccino



graphit



sand

Uri

Ledergruppe IV

- Naturbelassenes Dickleder mit einer Stärke von 1,8 - 2,0 mm
- Europäischen Rinderhäute
- Die Kuppen sind nubukiert (angeschliffen)
- Das Leder wird mit einer ökologiegerechten Mineralgerbung hergestellt